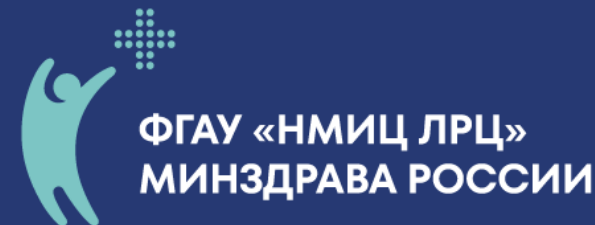


Организация медицинской реабилитации

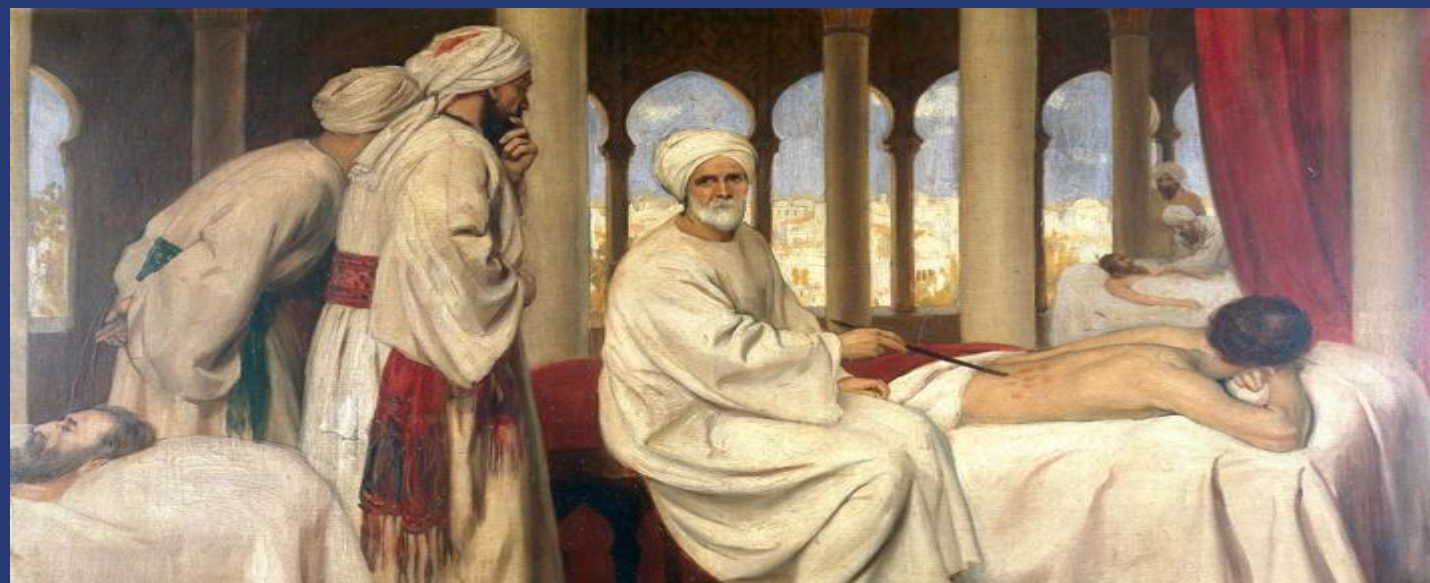
Шаврова Татьяна Николаевна
Главный специалист отдела по
организационно-методической
работе и взаимодействию с
регионами



ВЗГЛЯД НА МЕДИЦИНСКУЮ РЕАБИЛИТАЦИЮ ИЗ ГЛУБИН ВЕКОВ

История медицинской реабилитации началась в древности, когда врачи использовали физические упражнения, массаж, диету и гигиену для восстановления здоровья пациентов. Однако настоящий прорыв в медицинской реабилитации произошел во время Первой мировой войны. Большое количество раненых солдат и необходимость их восстановления в боевых условиях привело к созданию специализированных учреждений, где врачи и медицинские работники разработали новые методы лечения и восстановления.

Во время Второй мировой войны были созданы специальные отделения по медицинской реабилитации для военных и гражданских жертв конфликта. Благодаря развитию новых технологий и современных методов лечения, в связи с новыми вызовами медицинская реабилитация в наши дни продолжает активно развиваться.



ФГАУ «НМИЦ ЛРЦ»
МИНЗДРАВА РОССИИ

Медицинская реабилитация

- Медицинская реабилитация представляет собой комплекс мероприятий медицинского и психологического характера, направленных на полное или частичное восстановление нарушенных и (или) компенсацию утраченных функций пораженного органа либо системы организма, поддержание функций организма в процессе завершения остро развившегося патологического процесса или обострения хронического патологического процесса в организме, а также на предупреждение, раннюю диагностику и коррекцию возможных нарушений функций поврежденных органов либо систем организма, предупреждение и снижение степени возможной инвалидности, улучшение качества жизни, сохранение работоспособности пациента и его социальную интеграцию в общество

(Часть 1 статьи 40 Федерального закона от 21 ноября 2011 г. N 323-ФЗ "Об основах охраны здоровья граждан в Российской Федерации" (Собрание законодательства Российской Федерации, 2011, N 48, ст. 6724).

- Медицинская реабилитация осуществляется медицинскими организациями или иными организациями, имеющими лицензию на медицинскую деятельность с указанием работ (услуг) по медицинской реабилитации.
- Медицинская реабилитация осуществляется на основе клинических рекомендаций и с учетом стандартов медицинской помощи.



**ФГАУ «НМИЦ ЛРЦ»
МИНЗДРАВА РОССИИ**

Целевая модель медицинской реабилитации

Медицинская реабилитация осуществляется при оказании:

- первичной медико-санитарной помощи;
- специализированной, в том числе высокотехнологичной, медицинской помощи.

Медицинская реабилитация осуществляется в следующих условиях:

- амбулаторно (в условиях, не предусматривающих круглосуточное медицинское наблюдение и лечение);
- стационарно (в условиях, обеспечивающих круглосуточное медицинское наблюдение и лечение);
- в дневном стационаре (в условиях, не предусматривающих круглосуточное медицинское наблюдение и лечение).

Этапы медицинской реабилитации взрослых

- I этап-Отделение ранней медицинской реабилитации (ОРМР), в профильных отделениях в ОРИТ.
- II этап- в стационарных ОМР медицинской организации.
- III этап- ОМР Дневного стационара, ОМР Амбулаторно-поликлиническом отделении.

Группы медицинских организаций осуществляющих медицинскую реабилитацию

1 группа - оказывающая ПМСП в АПУ, в ДС пациентам 1-3 балла по ШРМ.

2 группа - оказывающая ПМСП в АПУ, в ДС, специализированную медицинскую помощь в стационарных условиях пациентам 2-5 балла по ШРМ .

3 группа - оказывающая ПМСП в АПУ, в ДС, специализированную, высокотехнологичную медицинскую помощь в стационарных условиях пациентам 2-6 балла по ШРМ.

4 группа – Федеральные учреждения, оказывающая ПМСП в АПУ, в ДС, специализированную, высокотехнологичную медицинскую помощь в стационарных условиях пациентам 3-6 баллов по ШРМ.



ФГАУ «НМИЦ ЛРЦ»
МИНЗДРАВА РОССИИ

Маршрутизация пациентов в процессе медицинской реабилитации осуществляется на основании оценки жизнедеятельности пациента по шкале реабилитационной маршрутизации (ШРМ).

Принцип применения

ШРМ 0-1 – не нуждается в реабилитации

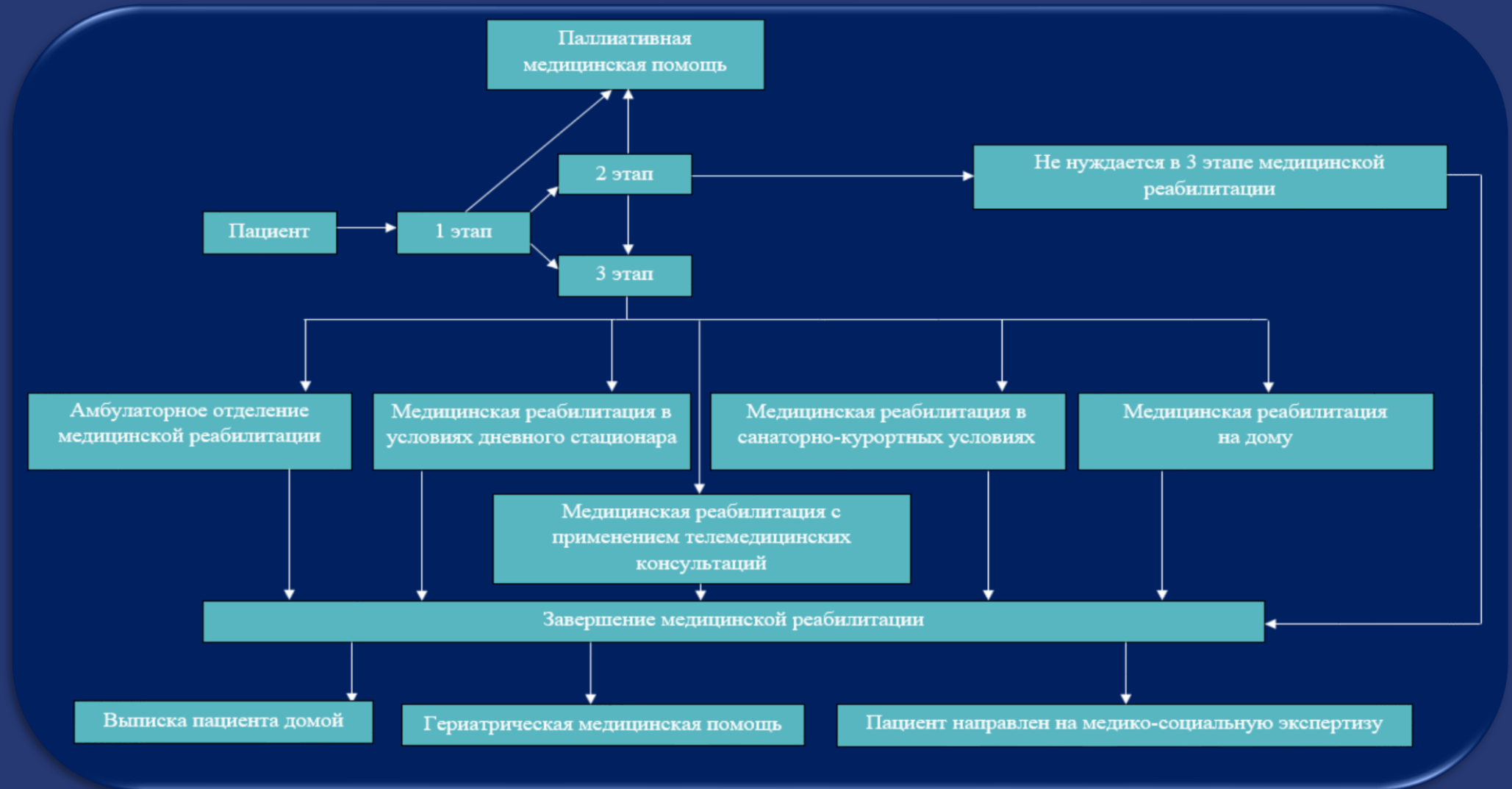
ШРМ 2-3 – курс лечения в условиях ОМР (ДС/АПУ)

Оценка 4-5-6 – курс лечения в условиях ОМР круглосуточного пребывания / курс выездной реабилитации в домашних условиях / консультация в телемедицинском режиме

Оценка жизнедеятельности пациента по ШРМ проводится коллегиально на заседании МДРК в соответствии с положением о МДРК.



Общая схема маршрутизации пациентов



ФГАУ «НМИЦ ЛРЦ»
МИНЗДРАВА РОССИИ

Медицинская реабилитация на всех этапах осуществляется мультидисциплинарной реабилитационной командой (далее МДРК).

МДРК - является структурно-функциональной единицей структурного подразделения медицинской организации (отделения ранней медицинской реабилитации, стационарного отделения медицинской реабилитации, амбулаторного отделения медицинской реабилитации, отделения медицинской реабилитации дневного стационара), организованной на функциональной основе из работников указанных отделений

- **Состав МДРК:** врач по физической и реабилитационной медицине/врач по медицинской реабилитации, специалист по физической реабилитации, специалист по эргореабилитации, медицинский психолог/врач-психотерапевт, медицинский логопед, медицинская сестра по медицинской реабилитации, медицинская сестра палатная.
- **! До 1 сентября 2025 г.** в состав МДРК могут входить врач по лечебной физкультуре, врач-физиотерапевт, врач-рефлексотерапевт, инструктор-методист по лечебной физкультуре, медицинская сестра по физиотерапии, медицинская сестра по массажу, медицинская сестра по рефлексотерапии, инструктор по лечебной физкультуре.

(Приказ Минздрава России от 07.11.2022 N 727н)

Нормативное правовое регулирование

Федеральный закон от 21.11.2011 № 323-ФЗ «Об основах охраны здоровья граждан в Российской Федерации»

Федеральный закон от 29.11.2010 № 326-ФЗ «Об обязательном медицинском страховании в Российской Федерации»

Приказ Минздрава России от 23.10.2019 № 878н «Об утверждении Порядка организации медицинской реабилитации детей»

Приказ Минздрава России от 31.07.2020 № 788н «Об утверждении Порядка организации медицинской реабилитации взрослых»

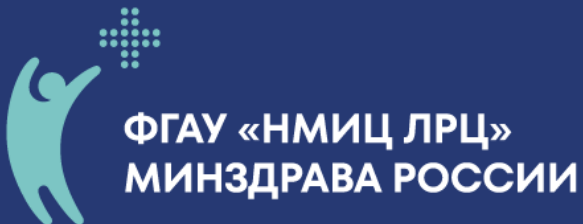
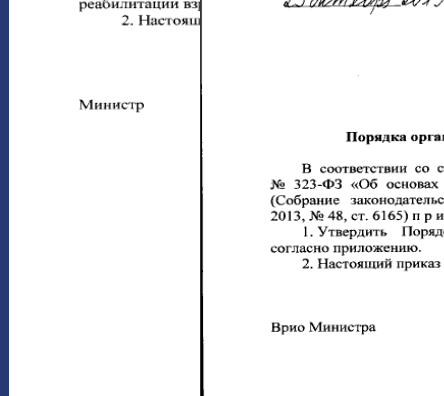
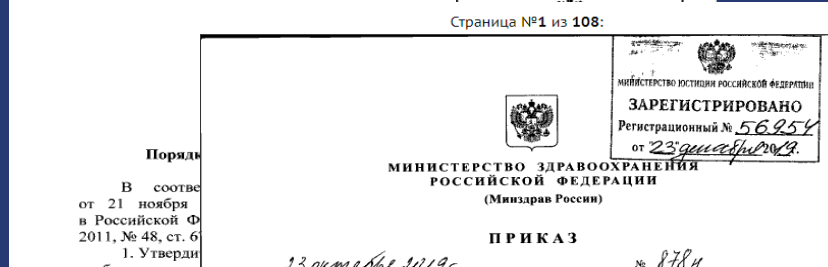
Приказ Минздрава России от 07.11.2022 № 727н « О внесении изменений в порядок организации медицинской реабилитации взрослых, утвержденный Приказом Минздрава России от 31.07.2020 № 788н»

Приказ Минздрава России от 28.02.2023 № 81н «Об утверждении Порядка организации медицинской реабилитации на дому, включая перечень медицинских вмешательств, оказываемых при медицинской реабилитации на дому, Порядка предоставления медицинских изделий и Порядка оплаты медицинской реабилитации на дому

Приказ Минздравсоцразвития России от 17.05.2012 N 555н «Об утверждении номенклатуры коечного фонда по профилям медицинской помощи»

Приказ Минздрава России от 08.10.2015 № 707н (ред. от 04.09.2020) «Об утверждении квалификационных требований к медицинским и фармацевтическим работникам с высшим образованием по направлению подготовки «Здравоохранение и медицинские науки»

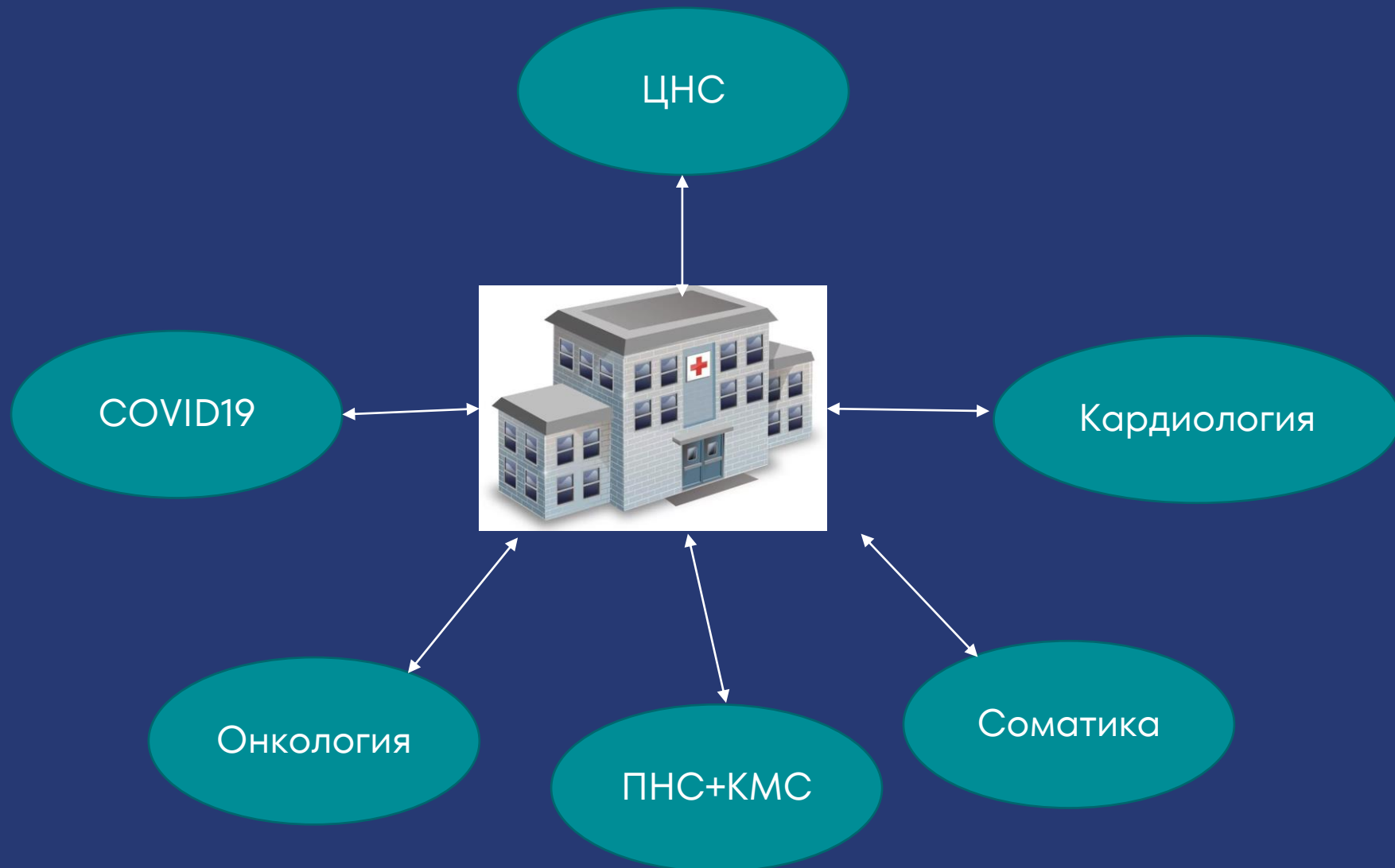
Приказы Минтруда России от 03.09.2018 № 572н «Об утверждении профессионального стандарта «Специалист по медицинской реабилитации», от 31.07.2020 № 476н «Об утверждении профессионального стандарта «Медицинская сестра по реабилитации», от 26.11.2018 № 744н «Об утверждении профессионального стандарта «Специалист по медицинскому массажу»



Модель системы медицинской реабилитации в субъекте

**Якорная
медицинская
организация (МО 3 гр.)**

Экспертный центр по
МР и другим профилям
Центр маршрутизации
Центр ТМК
Центр информационной
поддержки по МР



**ФГАУ «НМИЦ ЛРЦ»
МИНЗДРАВА РОССИИ**

- В рамках федерального проекта «Оптимальная для восстановления здоровья медицинская реабилитация» для восстановления здоровья граждан после перенесенных заболеваний и травм предусмотрена модернизация системы медицинской реабилитации до 2030 года.
- Программой государственных гарантий бесплатного оказания гражданам медицинской помощи на 2024 год и на плановый период 2025 и 2026 гг., установлен порядок организации медицинской реабилитации на дому, включая перечень медицинских вмешательств, оказываемых при медицинской реабилитации на дому, порядок предоставления пациенту медизделий, а также порядок оплаты указанной помощи.
- Обеспечение консультативно-методического сопровождения и контроля за проведением реабилитации, в том числе на дому, осуществляется с использованием дистанционных (телемедицинских) технологий.
- Федеральный фонд ОМС ведет ежемесячный мониторинг исполнения объемов медицинской помощи по профилю «Медицинская реабилитация» в рамках реализации территориальных программ ОМС.

Модель межведомственного взаимодействия в рамках медицинской реабилитации в субъекте

Межведомственная комиссия

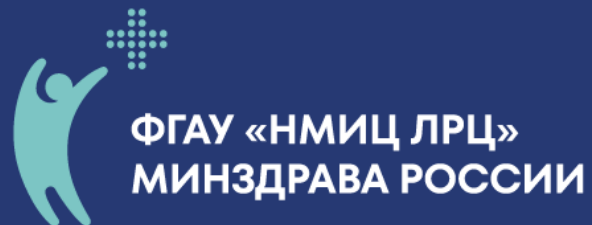
- Председатель: заместитель высшего должностного лица субъекта Российской Федерации
- 1. Орган исполнительной власти в сфере охраны здоровья
- 2. Орган исполнительной власти в сфере труда и социальной защиты населения
- 3. Орган исполнительной власти в сфере информатизации и связи
- 4. Орган исполнительной власти в сфере экономического развития
- 5. Орган исполнительной власти в сфере образования
- 6. Орган исполнительной власти в сфере культуры
- 7. Иные заинтересованные органы публичной власти и организации



**ФГАУ «НМИЦ ЛРЦ»
МИНЗДРАВА РОССИИ**

Спасибо за внимание!

Шаврова Татьяна Николаевна
Главный специалист отдела по
организационно-методической
работе и взаимодействию с регионами



- + 7 (924) 503 3377
- [email tshavrova@email.ru](mailto:tshavrova@email.ru)